

# ATEMBEUTEL

- Der Atembeutel ist ein Verbrauchsmaterial für Atemtests, die mit Kibion® Dynamic base-, Kibion® Dynamic pro- sowie IRIS®-Analysegeräten durchgeführt werden können.
- Atembeutel sind sowohl in der Einzel- als auch in der Doppelkammer-Ausführung erhältlich.
- Atembeutel sind grundsätzlich nur für den einmaligen Gebrauch bestimmt und sollten immer zusammen mit dem entsprechendem Mundstück verwendet werden



## Verwendungszweck

Atembeutel sind zur Abnahme von In-vitro-Atemtestproben für die diagnostische CO<sub>2</sub>-Analyse bestimmt.

Der Patient atmet in der Klinik oder der Praxis unter Aufsicht von geschultem medizinischem Fachpersonal seinen Atem durch ein Mundstück in den Atembeutel aus.

## Spezifikationen

Produkt	Einzelkammer-Atembeutel 8004	Doppelkammer-Atembeutel 8005
Artikel-Nr.	0K50501	0K50502
Packungsgröße	50 Stk./Packung	50 Stk./Packung
Probenvolumen	1,3 l	2 x 0,1 l
Größe/Format	300 mm x 150mm	200 mm x 170 mm
Lagerung und Transport	Raumtemperatur/Umgebungstemperatur. Produkt vor UV-Licht schützen.	
Haltbarkeit	5 Jahre ab Herstellungsdatum. Verfallsdatum auf Beuteln u. Umverpackung aufgedruckt.	
CE-Kennzeichnung	Medizinprodukt zur in-vitro-Diagnostik. CE-Kennzeichnung 98/79 EC	

## Verwandte Produkte

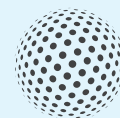
Produkt	Artikel-Nr.
Mundstück 8007	0K50503
Kibion® Dynamic base mit Beutelanschlüssen 8031-B	0K50101
Kibion® Dynamic pro mit Beutelanschlüssen 8032-B	0K50151

### HERSTELLER

Kibion GmbH  
Haferwende 31  
28357 Bremen  
Deutschland

#### Kontakt

+49 (0) 421 27 86 5-0  
info-bremen.kibion@mayoly.com  
www.kibion.com



**kibion**

# ATEMBEUTEL

## Anwendung/Vorgehensweise

- Stecken Sie vor der Probenabgabe ein Mundstück auf den Schlauch des Atembeutels.



- Durch das Mundstück wird vom Patienten in den Atembeutel ausgeatmet.
- Danach drücken Sie den Schlauch fest zusammen, entfernen das Mundstück und verschließen den Schlauch mit dem blauen Stopfen.
- Zur Probenanalyse drücken Sie den Schlauch fest zusammen, entfernen Sie den blauen Stopfen und schließen Sie den Atembeutel an die Kibion® Dynamic base- oder Kibion® Dynamic pro-Einheit an.

## Diabact® UBT-Probenahme



0-Probe in den 0-Probe-Atembeutel ausatmen.



Diabact® UBT Tablette mit einem Glas Wasser einnehmen. Danach 10 Minuten warten.



Verum-Probe in den Verum-Probe-Atembeutel ausatmen.

## Kibion® Dynamic base und Kibion® Dynamic pro



## Verbinden des Atembeutels mit dem Analysegerät

